



コロナ禍にあつて会員の皆様におかれましては、引き続き大変な日々をお過ごしのことと存じます。今後はワクチン接種も進み、新型コロナウイルスの感染拡大も収束して、一日も早く平穏な日々が戻ってくる事を願っております。また、継続して手洗いやうがい、マスクの着用や、3密(密接、密集、密閉)を避け、予防に心掛ける事ができると良いと思います。一方自然に目を向けると、雨にぬれたあじさいにも風情がありますね。かたつむりやかえるにも出会い、かわいい発見があるかもしれませんね。

日頃はファミリー・サポート・センター事業にご理解ご協力をいただき、ありがとうございます。今後も引き続き、変わらないご支援を宜しく願います。



### 令和3年度 第1回 全体説明会・講習会を開催します！

依頼会員(子育ての援助を受けたい人)と、援助会員(子育ての援助をしたい人)の登録のための説明会と講習会を下記のとおり開きます。

記

☆日時 令和3年7月3日(土) 13:00~16:15

☆場所 やねのにつぼうホール豊川(プリオビル5階 催事場)

☆内容及び講師

13:00~13:40	挨拶 センター事業の説明	所長 センターアドバイザー	全 会 員
13:40~14:10	子どもの遊びと遊ばせ方	豊川市立保育園 副園長	援助・両方会員
14:10~14:40	子どもの育ちを支援するために	豊川市子育て支援課 保健師	〃
14:45~16:15	子どもの安全と事故防止	豊川市消防署 消防士	〃

### ◇6月~8月のセンター休業日◇

- ◆土曜日・日曜日、国民の休日
- ◆プリオビルの定休日(全て水曜日)  
6月16日・7月なし 8月18日

※休業日のキャンセルなどは直接会員さん同士でお願いします。  
後日センターへの連絡もお忘れなく！

※休業日の事故など緊急の連絡  
平日8:30~17:15の場合は  
市役所子育て支援課(0533-89-2133)  
夜間・休日の場合は市役所代表  
(0533-89-2111)をお願いします。

### ◇今後の行事予定◇

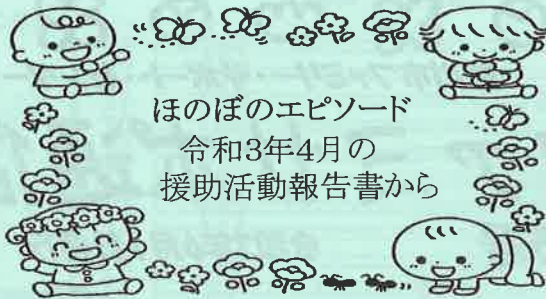
8月28日(土) ステップアップ講習会

会員数  
(令和3年5月1日現在)

総会員数 … 894名  
依頼会員 … 660名  
援助会員 … 151名  
両方会員 … 83名



援助・両方会員さん  
 お願いします！  
 いつもありがとう！



ほのぼのエピソード  
 令和3年4月の  
 援助活動報告書から

「ありがとう」の一言  
 が、人の心と心をつ  
 ないでいくような気  
 がします。  
 ほのぼのエピソード  
 を読むと、心が温  
 かくなりました。

《 5歳2か月 Yちゃん 援助者 Oさん 》

預かり 4月〇日(木曜日)8:30~12:15

しばらくぶりのYちゃんです。

ママとお別れし、バランスボールでボール遊びをしたり、  
 アンパンマンのビデオを見たりして過ごしました。

9時半頃、小雨の中、佐奈川の堤防を1周し、散歩しました。

もやしのひげ取りを手伝ってくれました。

ママのお手伝いをしているようで、とても上手でした。

(一部抜粋)

しばらくぶりでも援助会員  
 さんは、子ども達にとって安  
 心できる存在ですね。穏や  
 かに過ごしている様子が目  
 に浮かびます♡



食育

つゆどきのお弁当作り  
 の注意点

まないたの洗い方・殺菌方法

- まないたは、表面・裏面・側面をていねいにこすります。
- 包丁でついた傷と同じ方向(平行)にタワシを動かして、傷の中に入り込んだ汚れをしっかりと落とします。
- 水で洗剤と汚れをきっちり洗い流してください。
- よく乾燥させましょう。

調理するときのポイント

- よくいためて十分に水分をとばしましょう。
- 火をしっかりと通します。
- 前日の残り物は、もう一度火を通してください。

弁当箱に詰めるときのポイント

- 料理をすばやく冷やしてから、お弁当箱に詰めます。
- 手を使わず、おはしで詰めましょう。
- おかずは種類ごとに、アルミホイルなどで仕切りを作ります。
- ※梅干しやシソ刻みなどを添えると、ごはんが腐りにくくなります。

♡サポートの際 お子さんと一緒に楽しめると良いですね♡



## 季節の歌

### 「かたつむり」

でんでん むしむし かたつむり  
おまえのあたまは どこにある  
つのだせ やりだせ あたまだせ

でんでん むしむし かたつむり  
おまえのめだまは どこにある  
つのだせ やりだせ めだまだせ



## かたつむりの生体



においを感じる

光を感じる

歯がある

【かたつむりは貝の仲間で、ナメクジの親戚です🐌】

## 遊びのヒント

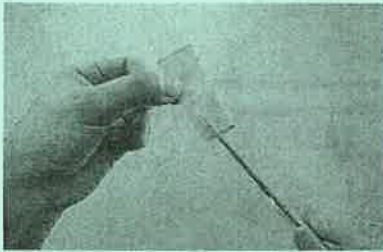
## 画用紙で作ろう！ くるんと立体かたつむり

### 作り方

#### ＜必要な物＞

- ・画用紙
- ・はさみ
- ・カラーペン、シールなど

①画用紙を細長く切る。



②細長く切った画用紙に切り込みを入れる。

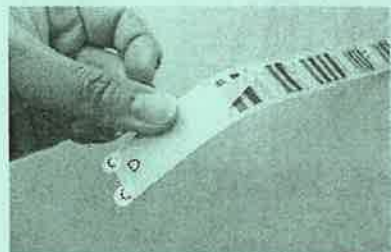
・画用紙を1/3くらいの所で折り、Vの字の切り込みを入れる。この三角形の切り込みが、尻尾(のような部分?)になる。



③顔や模様をつける。

・カラーペンで塗ったり、シールを貼ったりするとかわいいです。

※かたつむりの模様は、顔と同じ面につけます。



④画用紙をくるくる巻く。



⑤完成！

画用紙1枚でたくさん作れるので、ぜひ色々なかたつむりをお子さんと一緒に作ってみて下さいね。



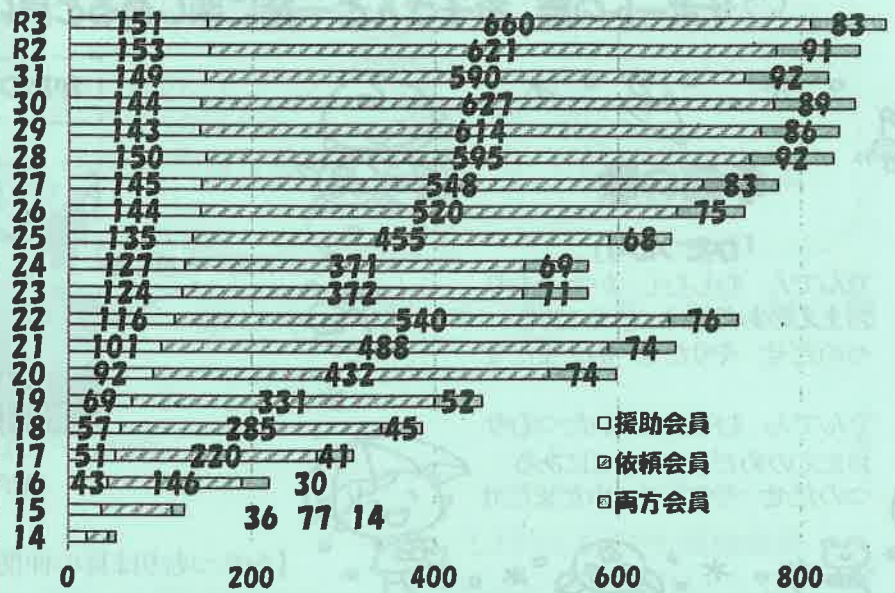
## 豊川市ファミリー・サポート・センター 事業のあゆみ

令和2年度の集計ができました。援助会員・両方会員の皆さん、援助活動報告書の提出にご協力ありがとうございました。令和2年度は、全体会員数・活動件数ともに増加しました。ありがとうございました。

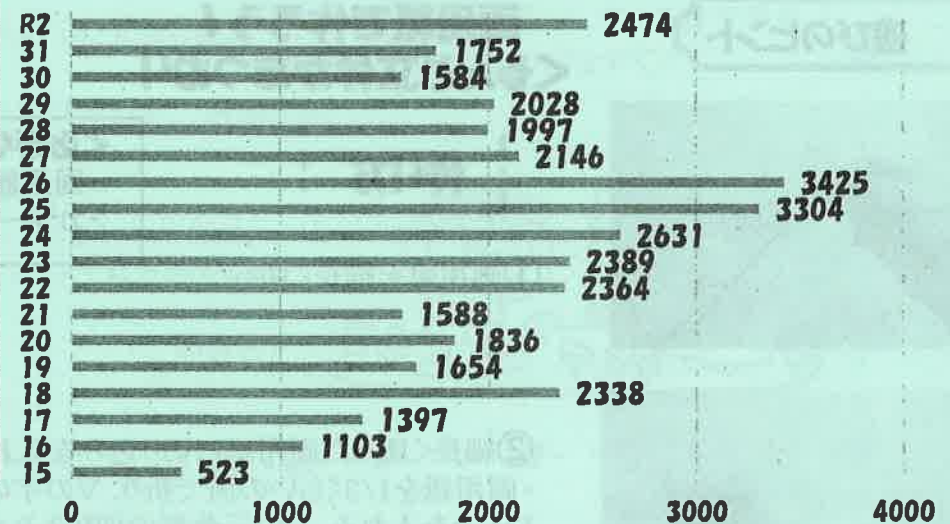
## 令和2年度 援助活動の内容

活動内容	回数
保育所・幼稚園の登園前の預かり	304
保育所・幼稚園の送り	466
保育所・幼稚園の迎え	289
保育所・幼稚園の帰宅後の預かり	23
保育所・幼稚園の登園前の預かり及び送り	219
保育所・幼稚園の迎え及び帰宅後の預かり	46
学童の放課後の預かり	18
放課後児童クラブの迎え	97
放課後児童クラブ終了後の預かり	0
放課後児童クラブ開始前の預かり及び送り	16
放課後児童クラブの迎え及び預かり	73
子供の習い事等の場合の援助	225
保育所・学校等休み時の援助	48
保育所等施設入所前の援助	9
保護者等の短時間・臨時的就労の場合の援助	18
保護者等の求職活動中の援助	0
保護者等の冠婚葬祭による外出、他の子供の学校行事の場合の援助	1
保護者等の外出の場合の援助	144
保護者等の病気、その他急用の場合の援助	10
学校の送迎	0
登校前の預かり	439
その他リフレッシュ	20
放課後児童クラブ開始前の預かり	5
放課後児童クラブへの送り	4
合計	2474

(年度) 4月1日現在 会員数の推移 (人)



(年度) 援助件数の推移 (件)



## お願い

◇事前打ち合わせについて 必ず初回の依頼日の前日までにお願いします。援助活動の事前の打ち合わせを十分に行い、育児に関しての共通認識を持つようにしましょう！また、事前打ち合わせ終了後には、依頼会員、援助会員共に、依頼内容に変更がないか等、センターにご連絡をお願いします。

◇キャンセルや依頼内容の変更について 会員相互に連絡し合い、その後依頼会員、援助会員がそれぞれセンターに必ず連絡をして下さい。連絡の確実性が保てるような仕組みになっています。また、センターでは依頼内容をデータ入力しています。そのデータと活動報告書の内容に違いがないかも確認をしています。

◇安全チェックリストで、預かる場所周辺の確認をお願いします。入会1年以上の援助・両方会員さんに「安全チェックリスト」を配布しますので、ご活用下さい。今後も優しく温かくお子さんに接していただくと共に、まずお子さんの安全を第一に考えていただきますよう宜しくお願いします。(入会の際お渡ししている物です。以前の物を保管されている場合は差し替えて下さい。)

★皆様のご意見をお待ちしています★ 〒442-0068 豊川市諏訪3丁目300番地  
豊川市ファミリー・サポート・センター (子育て支援センター内 TEL・FAX 0533-86-5040)