

令和6年度

豊川市子育て支援事業

受講生募集

# 子育てサポーター 養成講座



子育て中のパパママの困りごとや子育て環境を知り、知識を身につけ、  
自分にできる子育て支援の形を見つける講座です。

## 第1講座

11月1日(金)  
10:00~12:00

『豊川市の子育て支援  
について』

講師：豊田 恵子氏

(特非)とよかわ子育てネット  
代表理事

## 第2講座

この日のみ  
水曜日開催

11月6日(水)  
10:00~12:00

『発達に不安のある子  
の理解と支援』

講師：荻野 ます美氏

NPO法人 ゆう

## 第3講座

11月15日(金)  
10:00~12:00

『コミュニケーション  
を学ぶ』

講師：金田 文子氏

一般社団法人パーソナルラボ  
専務理事兼東三河支所長

## 第4講座

11月22日(金)  
10:00~12:00

『救命救急法』

講師：豊川市消防署  
消防士

## 第5講座

11月29日(金)  
10:00~12:00

『子どもの発達と  
親子遊び』

講師：志村 貴子氏

子育てネットワーク

## 第6講座

最終日は  
開始時間が  
異なります

12月6日(金)  
9:30~12:00

『あなたができる  
子育て支援』

講師：豊田 恵子氏

(特非)とよかわ子育てネット  
代表理事

会場 → ゆうあいの里 ふれあいセンター 2階 研修室

対象 → 豊川市在住・在勤の方で、子育てに関心があり  
講座終了後、子育て支援活動をしてみたい方

定員 → 20名(要予約)

受講料 → 無料

託児 → 対象 1歳以上

定員 ※先着8名(要予約、講座申込時にご予約ください)

託児料 無料

会場 ゆうあいの里 ふれあいセンター 2階 実習室1

(特非)とよかわ子育てネット

☎:080-5291-9273

受付期間:令和6年 9月 9日(月)

~10月11日(金)

月~金(※祝日を除く) 10:00~15:00

申し込み

【主催】 豊川市

【企画・運営】 特定非営利活動法人  
とよかわ子育てネット





## 受講をお考えの方へ 受講生からのメッセージ



子育てサポーター養成講座を受講してみようと思ったその気持ちもうすでに子育て中のお母さんたちの支えになるとおもいます。

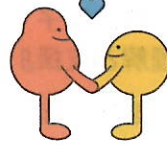
人と関わるのがさらに好きになりました。広場スタッフになりたくさんの素敵なママから良い刺激を受けています。

子育て広場のスタッフに助けていただいたことがきっかけで広場スタッフをやりたいと思い受講しました。受講後には広場スタッフとして充実した日々を過ごしています。

特に何かをしようとも思わず何となく受講しましたが、講座を受けることで得る知識は人と接したりするときにも役に立つとおもいました。



あなたの一歩が  
素敵なお縁を紡ぎますように



### 「受講後の活動の場」

#### ファミリーサポートの援助会員

豊川市ファミリーサポートの援助会員となり、少しの空いた時間を利用して、お子さんの預かりや送迎などのお手伝いをします。子育てサポーター養成講座を受講された方は援助会員登録時の救命講習が免除されます。

#### つどいの広場 MAHのスタッフ

MAHはプリオ5階にあり、平日無料で親子が遊べる施設です。豊川市の委託を受けて(特非)とよかわ子育てネットが運営しています。

#### 親子が集まる子育てサロンのボランティアスタッフ

地域デビューサロン「はぐHUG」(市内4カ所)や「いいねサロン」など、地域のお部屋を借りて(特非)とよかわ子育てネットが運営している子育てひろばです。遊びに来たお母さんたちをつなぐお手伝いをしています。

#### 乳幼児健診時の読み聞かせボランティア

保健センターでは4か月健診や2歳児歯科健診があります。その時の待ち時間を利用して、絵本の読み聞かせや手遊びを行っています。

この他にも、小学校・図書館・地域の読み聞かせボランティア、とよかわ子育てネットが行っているおんぶぎつね「こん」の託児、家事サポート「はんず」等のスタッフとして活躍されている受講生もいます。自分たちでサークルを立ち上げ、活躍されている方もいますよ。



ホームページ



お問い合わせ

(特非) とよかわ子育てネット

☎ 080-5291-9273

Gmail kosodate.net55@gmail.com



Instagram